

ForYourIrisOnly

O escudo final para proteção de seus dados pessoais e acesso a dispositivos

• Windows Logon & Domínio

• Single Sign On

• Criptografia de arquivos e pastas

• Bloqueio de aplicações


Iritech, Inc.
Technology with the Iris



Quão **segura** é sua senha?

A maioria de nós assegura nossas vidas digitais com senhas – cada vez mais diferentes, senhas fortes para cada serviço que usamos. Mas a inerente fraqueza das senhas está ficando mais aparente.

Imagine, você mesmo, cercado de dispositivos como smartphone, tablet, laptop, e assim por diante; uma multiplicidade de senhas serão solicitadas antes de um simples toque naquelas coisas. Muitos de nós, com medo de esquecimento e confusão, criamos a mesma senha para todos os dispositivos. Outros até negligentemente selecionam senhas aleatórias para conseguir acesso imediato. Atualmente, isto conduz a brechas de segurança e a violação de dados.

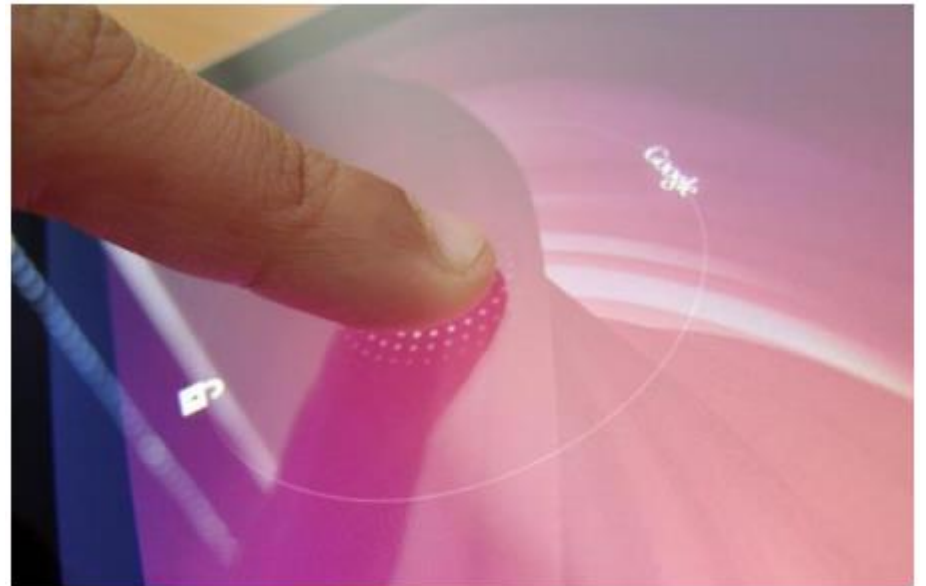


Deixe seus **olhos** fazerem o trabalho!

Não é um problema que a biometria possa resolver? Tecnologias biométricas permitem acesso baseadas numa única e imutável característica própria – algo ideal que não possa ser roubado ou falsificado.

O objetivo do FYIO é gerenciar todas as senhas complicadas com verificação de íris. Ninguém poderá acessar seu computador por uma simples senha que foi descoberta ou roubada, mas somente através da imagem da íris correta, que é somente sua.

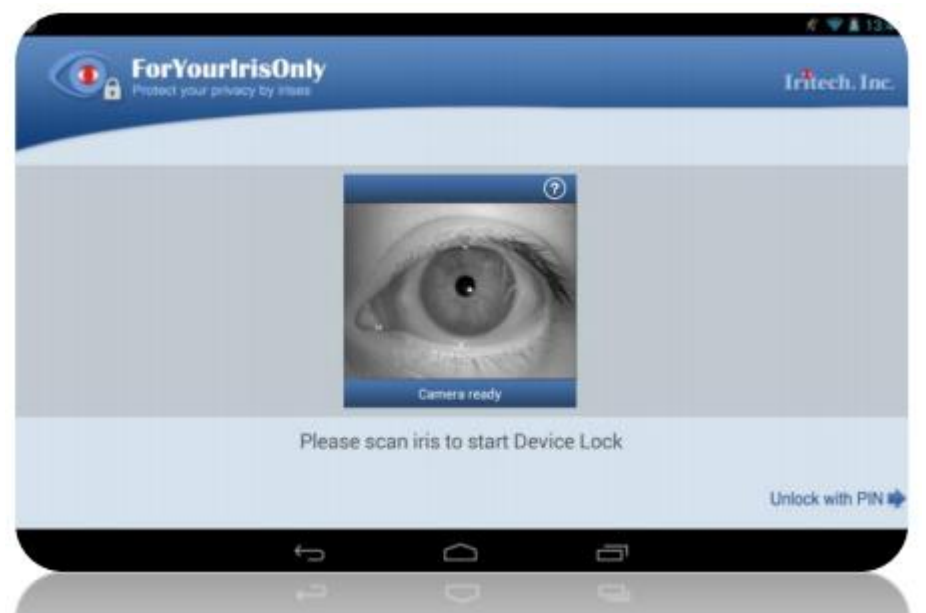
Comparado com navegação na rede diária, compras online e redes sociais, agora você pode se livrar de lembrar múltiplas contas. FYIO equilibra seus dois fatores autenticação que protegem impressionantemente essas contas de roubo, perda ou esquecimento.



O esmagador mundo das redes de **mídias sociais**

O momento em que você abrir o Facebook, Twitter, Dropbox, ou milhares de conexões afora no mundo virtual; todos eles solicitam uma coisa em comum: log on com informações da sua conta para permitir o acesso. E para cada conta, você precisa lembrar o nome de usuário e senha para entrar, respectivamente. O mantra de escolhas de senhas longas e complexas que não podem ser facilmente descobertas ou recuperadas, tem sido um método comum para segurança.

Crackers estão ficando espertos. Com as recentes e passadas violações, em diferentes websites que têm tantas senhas para analisar, agora eles prejudicam extensivamente sua segurança e privacidade pessoal.





PRINCIPAIS BENEFÍCIOS

- Reduz a fadiga de senhas para múltiplos nomes de usuários e contas.
- Segurança em todos os níveis de entrada/saída/acesso tanto para dispositivos móveis, dados, aplicações e atividades online.
- Identidade autenticada é usada em modo portátil que reduz os ataques de "phishing" e acelera o processo de trabalho.

Visão geral

FYIO utiliza um leitor de íris de alto desempenho, IriShield, para registrar as íris dos usuários no Windows ou contas de websites, e para verificar a identificação para acessar os dispositivos, logon de websites e outras aplicações. FYIO dispensa a memorização de senhas pelo uso da leitura de íris. FYIO pode prevenir o roubo de identidade, cyberataques, senhas frágeis e vazamento de informações altamente confidenciais.

Principais funções





Você é uma vítima do crescimento do roubo de identidades?

O que é Roubo de Identidade?

Roubo de identidade é a apropriação de uma informação individual e pessoal - incluindo número de previdência social, número de carteira de habilitação, cartões de bancos e dados bancários. Estas informações podem ser usadas de forma indevida para obtenção de vantagens como empréstimos, crédito, emprego, serviços de saúde, aluguéis e hipotecas.

Mas porquê deveria se preocupar com isso?

Para começar, roubo de cartão de crédito e informações de conta é a razão mais comum para roubo de identidade, mas a responsabilidade do consumidor é geralmente tapada nesses tipos de fraudes, deixando as instituições financeiras encarregadas de arcar com os prejuízos.



Dados estatísticos mostram que

1. O Departamento de Justiça dos Estados Unidos afirma que em 2010, 7% de todas as famílias do EUA tiveram no mínimo um membro da família, com ou acima de 12 anos, vítima de algum tipo de roubo de identidade.
2. De acordo com a Time Magazine, roubos de identidades tem sido aplicadas para cartões de crédito de nomes de pessoas falecidas, abrindo novas linhas de crédito, novos serviços de telefonia celular, e alcançando 1,6 milhões de casos, usando números de previdência social pertencentes àqueles que já estão falecidos.
3. De acordo com as descobertas de um estudo conduzido pela Comissão Federal do Comércio, 19.428 reclamações relativas a roubo de identidade médica foram registradas no Banco de Dados do Consumidor desde 1992.
4. Com um aumento de 13% de fraudes em identidades entre 2010 e 2011, um estudo conduzido por Javelin Pesquisas e Estratégias mostrou que os consumidores podem estar se colocando em alto risco de roubo de identidade como resultado pelo aumento do comportamento de uso imprudente das mídias sociais.



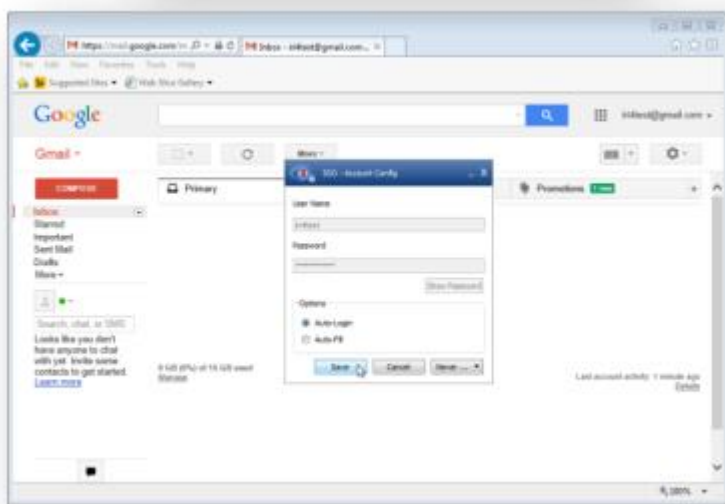
As empresas precisam estar conscientes de que o roubo de identidade é um problema urgente para eles - especialmente a vasta maioria de fraudes que acontecem dentro da própria empresa. Houveram inúmeros relatos recentemente de funcionários envolvidos em roubo de informações, tais como números de cartões de crédito de clientes. E as empresas estão cada vez mais sendo responsabilizadas por tais danos.

As empresas precisam olhar com atenção para os processos internos e externos para assegurarem que seus processos e infraestrutura estejam protegidos, evitando que sejam vítimas de suas próprias falhas. Todos os dados coletados das pessoas devem ser manipulados com segurança - e dispostos de forma segura quando não mais necessários.



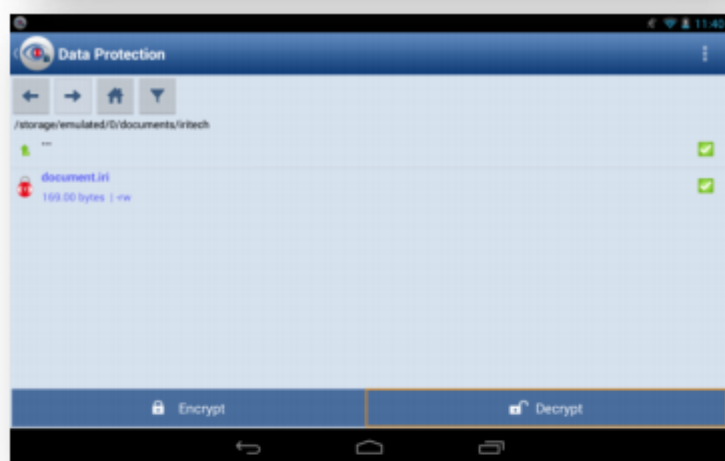
Logon em Windows e Dispositivos

Quer seja no PC ou notebook, no smartphone ou tablet; o conceito essencial é ter segurança. A primeira função do FYIO é prevenir acesso indevido de pessoas não autorizadas através da verificação de íris. Não será mais necessário lembrar senhas longas e complexas, mas simplesmente verificar sua íris a partir de uma já cadastrada para permitir o acesso. Da mesma forma, ele suporta logon de domínio que é especificamente compartilhado com certo número de usuários. Cada um desses usuários terão que verificar sua íris para conseguirem o acesso.



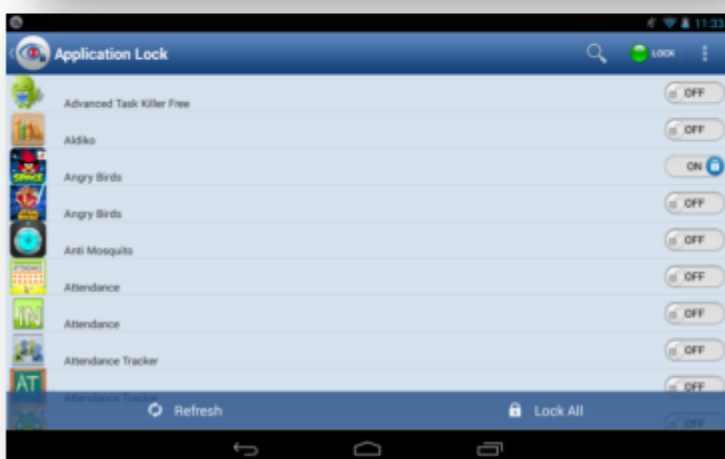
Single Sign-On

As funções secundárias do FYIO permite que o usuário acesse qualquer aplicação e site da web pela verificação de suas íris. Single Sign-On biométrico de íris irá gerenciar múltiplas contas e senhas em apenas um piscar de olhos. Esta grande funcionalidade irá automaticamente capturar as informações de acesso quando o usuário visitar um website seguro. Portanto, sem ser solicitado a informar suas informações de acesso novamente, o mesmo usuário conseguirá acessar mais tarde através de suas íris.



Criptografia de arquivos e pastas

Esta função projetada para aumentar a forma como os dados são protegidos. Ela impulsiona a segurança dos dados do usuário com uma autenticação rápida e altamente precisa de íris que permite facilmente a criptografia de um simples ou vários arquivos, inclusive pastas, em segundos. Além disso, para encriptar ou decriptar arquivos e pastas, somente o usuário correto poderá fazer isso.



Bloqueio de aplicação

A função de bloqueio de aplicação restringe o acesso de uma ou mais aplicações sensíveis pelo uso da íris do usuário. Para executar a aplicação, o usuário precisa apresentar sua íris para verificação. Esta funcionalidade é muito conveniente para dispositivos móveis e tablets de usuários que desejam maior segurança contra roubo e perda.

Sobre a IriTech

IriTech é líder global em Tecnologia Biométrica de Íris. Nosso dedicado time é composto por pesquisadores de Reconhecimento de Íris e engenheiros, suportando diferentes parceiros OEM (equipamento original dos fabricantes) em várias indústrias como as de dispositivos móveis, bancos, de saúde, educação, militar e governamental.

Por focar na qualidade e mantendo sempre atualizada, IriTech alcança altos níveis de segurança de dados e controle de identidade com leitores multifuncionais de íris e softwares de reconhecimento destinados a usuários de todo o mundo.

Copyright © 2013 IriTech, Inc.

As informações contidas neste documento foram fornecidas somente para informações gerais e a IriTech se reserva no direito de alterar as especificações do produto sem aviso prévio. Responsabilidade sobre erros ou omissões não são assumidas.

The logo for Iritech Inc. features a red circular icon with a white dot inside, positioned above the company name. The name "Iritech Inc." is written in a bold, black, sans-serif font. Below the name, the tagline "Technology with the Iris" is written in a smaller, black, sans-serif font.

Iritech Inc.
Technology with the Iris

Nossos escritórios

Escritório sede

3951 Pender Drive, Suite 120A
Fairfax, VA 22030, USA
Phone: +1.703.877.2135

Escritório regional da Ásia-pacífico

#701, CheongDong Bldg.,
1922 Nambusunhwan-ro,
Gwanak-gu, Seoul 151-832,
Korea
Phone: +82.2.872.3812

Representante no Brasil

Computer ID

Rua Otavio Ribeiro da Silva, 87
CEP 04739-020 - São Paulo - SP
Fone (11) 5682 0200

www.computerid.com.br
info@computerid.com.br

The logo for Computer ID consists of a green grid of small squares arranged in a roughly circular pattern, with some squares missing to create a pixelated effect.

Computer ID
[autenticando pessoas]